

## Puntos de interés

**Escarpe.** Estas verticales paredes han sido erosionadas a lo largo de los años por el Ebro, que no encontró mucha resistencia en los yesos que lo forman.



**Galacho de Juslibol.** Los galachos son antiguos meandros del río y testigos de la dinámica fluvial. El galacho de Juslibol se formó como consecuencia de la gran crecida de 1961.



**Lagunas del Galacho.** A pesar de estar plenamente integradas en el paisaje, estas lagunas tienen un origen artificial. Son antiguas graveras, excavadas durante los años 70, que constituyen hoy un lugar de refugio para las aves y disfrute de paseantes.

### MIDE

severidad del medio natural	1		horario	1 h 55 min
orientación en el itinerario	1		desnivel de subida	20 m
dificultad en el desplazamiento	2		desnivel de bajada	10 m
cantidad de esfuerzo necesario	2		distancia horizontal	7,6 km
			tipo de recorrido	Ida y vuelta Todo el año

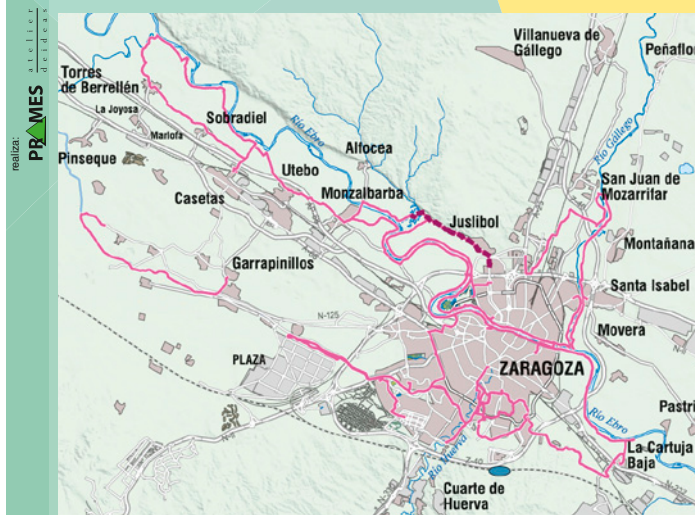
Más información: [www.montanasegura.com](http://www.montanasegura.com)

## Accesibilidad

Durante la primera parte del recorrido se progresa por aceras, muy estrechas en el barrio de Juslibol, con zonas inferiores a los 60cm y sin rebajes en los cruces.

Fuera del entorno urbano, el itinerario discurre en su mayor parte por un amplio camino de tierra compacta que, en algunas zonas, puede tener grava suelta.

En el entorno del Galacho existe una zona de descanso con bancos, fuentes y aseos accesibles.



## ZgzAnda

## Senderos periurbanos de Zaragoza

### Recomendaciones de seguridad

- Estos senderos son autoguiados por lo que no existen señales específicas en el terreno excepto cuando coinciden con otros senderos balizados.
- Los horarios están calculados para ir andando y sin paradas por lo que deberás adaptarlos a tu ritmo sobre todo si decides ir corriendo o en bici.
- Consulta la previsión meteorológica.
- Evita las horas de máximas y mínimas temperaturas.
- Extrema la precaución los días de niebla y de calor intenso.
- Lleva ropa y calzado adecuados a la actividad que te protejan del viento, del frío y del calor.
- Lleva agua para hidratarte y crema para el sol.
- Lleva el teléfono móvil siempre contigo.
- La ruta en bici puede tener pequeñas variaciones respecto a la propuesta a pie en función de la presencia de carril bici cercano o de la coincidencia con tramo de calzada. Si vas con bici, adapta la velocidad y recuerda que la prioridad es peatonal.

### Información de interés

Zaragoza Deporte Municipal [www.zaragozadeporte.com](http://www.zaragozadeporte.com)  
 Transportes Urbanos de Zaragoza [www.zaragoza.avanzagrupo.com](http://www.zaragoza.avanzagrupo.com)  
 Tranvía de Zaragoza [www.tranviasdezaragoza.es](http://www.tranviasdezaragoza.es)  
 Agencia Estatal de Meteorología [www.aemet.es](http://www.aemet.es)  
 Federación Aragonesa de Montañismo [www.fam.es](http://www.fam.es)

Coordina:



Organiza:



## R14. Galacho de Juslibol



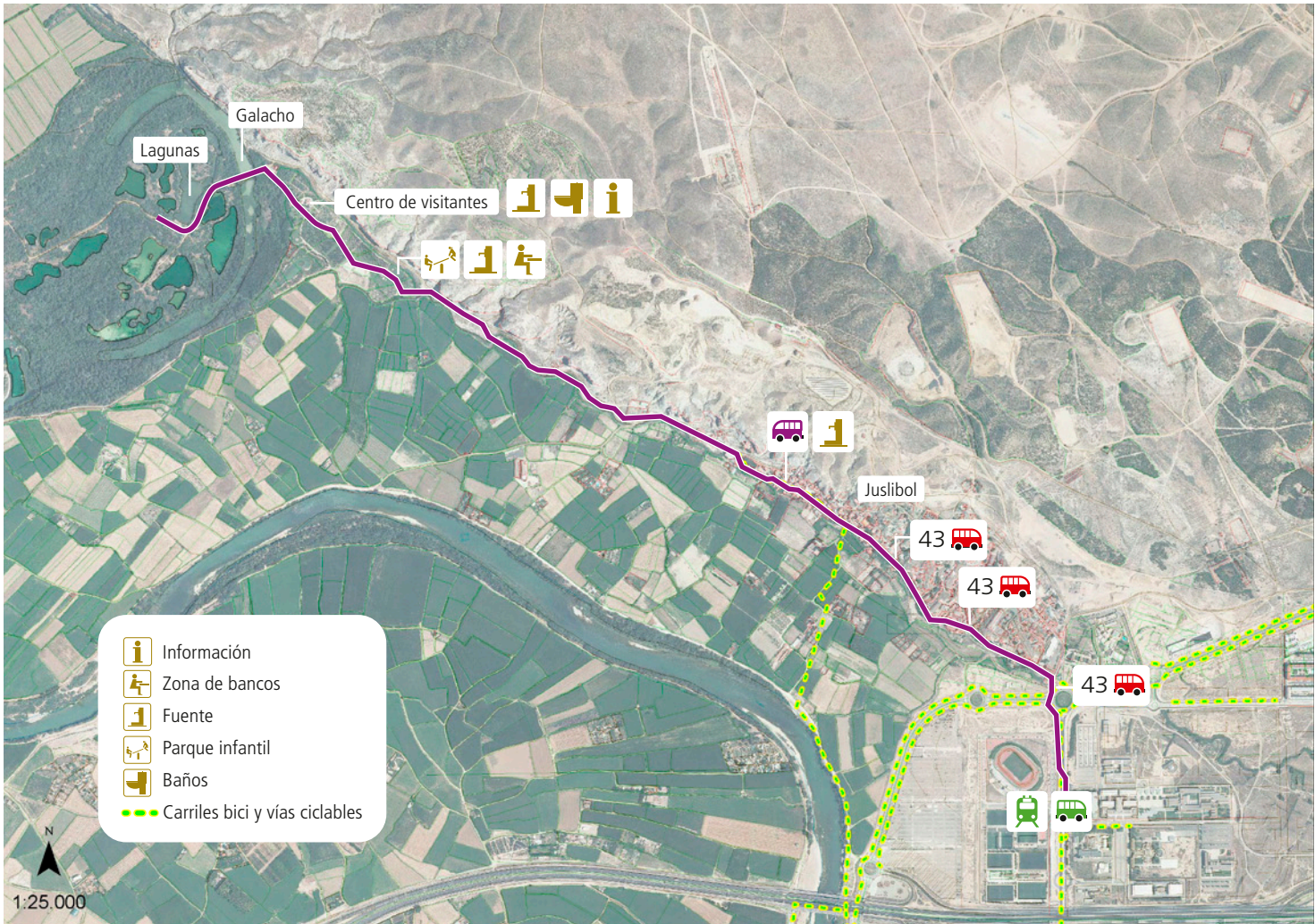
Fotos: Atelier de Ideas



## ZgzAnda

Senderos periurbanos de Zaragoza





Desde el campus del Actur encaminamos nuestros pasos hacia el barrio rural de Juslibol, cuyo trazado lineal atravesamos.



Laguna

Al dejar el barrio atrás pasamos a caminar por un amplio camino de tierra entre los **escarpes** de yeso y las huertas que ocupan la ribera del Ebro.

fuentes, bancos y el Centro de Visitantes.

Conforme avanzamos llegamos a una bifurcación y elegimos el camino de la derecha.

Existen varios recorridos que pueden realizarse para conocer este singular espacio natural caminando entre el antiguo meandro del Ebro y las **lagunas artificiales**, hoy en día muy naturalizadas y con vegetación en sus orillas. El paso para bicicletas está restringido al camino principal y siempre con prioridad peatonal.

A nuestro paso surge una barrera a partir de la cual el paso a vehículos está limitado.

La cruzamos por el paso para caminantes y continuamos por la pista, que sigue paralela al cortado de yesos.

El Centro de Visitantes es un buen punto para informarse y desde el que acceder a Galacho. Y es desde este punto, desde donde desandamos nuestros pasos para regresar hasta la plaza de Juslibol, final del recorrido.

En breve llegamos a un tramo en el que el camino se adentra en la zona de acogida del **Galacho de Juslibol**, donde encontramos

# R14. Galacho de Juslibol

Este recorrido nos invita a conocer un antiguo meandro del río Ebro y uno de los espacios naturales más emblemáticos de la ciudad de Zaragoza

- Inicio. C/. Poeta Luciano Gracia Parada del 43 y 44\*
  - Parada del tranvía "Campus Río Ebro"
  - Final. Pza. Mayor de Juslibol Parada del 43
- \* Consultar horarios

- Andando 100%
- Corriendo 100%
- En bicicleta 100%

ENLACES R13 y R18

Juslibol en primavera

